



# Vanessa cardui

(LINNAEUS, 1758)



- REGNO ANIMALIA
- PHYLUM ARTHROPODA
- CLASSE INSECTA
- ORDINE LEPIDOPTERA
- FAMIGLIA NYMPHALIDAE

## CARTA D'IDENTITÀ

LA VANESSA DEL CARDO È UNA FARFALLA DI COLORE ARANCIONE CHE SI TROVA IN TUTTA ITALIA, COMPRESA LE ISOLE. COMPIE LUNGHISSIME MIGRAZIONI INTERCONTINENTALI.

### • DIMENSIONI

APERTURA ALARE: 54-60 mm

### • DISTRIBUZIONE

È UNA SPECIE COSMOPOLITA. LA SI TROVA ANCHE IN QUOTA FINO A 1800 m S.L.M.

### • PERIODO RIPRODUTTIVO

G F M A M G L A S O N D

### • STATO DI CONSERVAZIONE\*

\*Lista rossa italiana IUCN



## ECOLOGIA

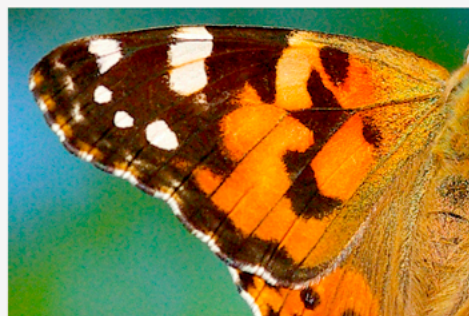
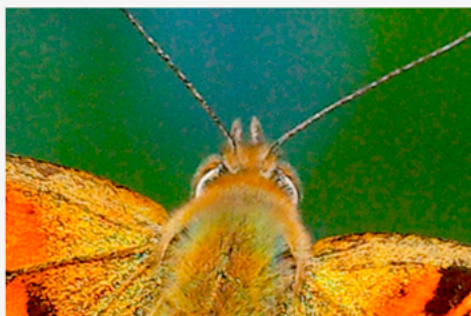
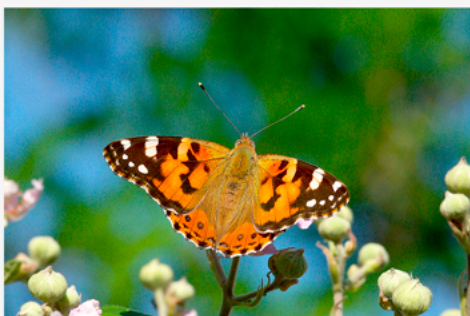
TENDE A VIVERE IN AMBIENTI SOLEGGIATI E APERTI, RICCHI DI PIANTE A FIORE, E NELLE GIORNATE NUVOLOSE GLI ADULTI SI STANZIANO NELLE DEPRESSIONI DEL TERRENO. È SPECIE IMPOLLINATRICE DI ELEVATA IMPORTANZA. COMPIE SPOSTAMENTI STAGIONALI LUNGI MIGLIAIA DI CHILOMETRI, DURANTE I QUALI AVVIENE L'ACCOPPIAMENTO CON PRODUZIONE DI GENERAZIONI LOCALI LUNGO IL PERCORSO MIGRATORIO. LA RIPRODUZIONE AVVIENE IN MANIERA CONTINUA DURANTE TUTTO L'ANNO, COMPRESO L'INVERNO (ANCHE SE PIÙ SCARSA). I MASCHI SPESSO SI ACCOPPIANO CON PIÙ DI UNA FEMMINA, SONO TERRITORIALI E, MENTRE SONO INTENTI AL CORTEGGIAMENTO, DIFENDONO IL TERRITORIO DA ALTRI ESEMPLARI CONSPECIFICI. LE FEMMINE PRODUCONO MOLTE UOVA (CIÒ SPIEGA IN PARTE IL SUCCESSO RIPRODUTTIVO DELLA SPECIE), CHE SI SCHIUDONO DOPO 3-5 GIORNI DALLA DEPOSIZIONE. IL BRUCO IMPIEGA CIRCA UN MESE PER EFFETTUARE LA METAMORFOSI CHE LO PORTA AD ASSUMERE LA FORMA DI FARFALLA. I BRUCHI SI NUTRONO DI UNA VASTA GAMMA DI PIANTE DELLE FAMIGLIE MALVACEAE, BORAGINACEAE E ASTERACEAE, PREDILIGENDO IL CARDO (*Carduus crispus*) DA CUI LA SPECIE PRENDE IL NOME; MENTRE GLI ADULTI SI NUTRONO DEL NETTARE DEI FIORI DI CAMPO, COME COMPOSITE ALTE 1-2 METRI (NUOVAMENTE, IL PREFERITO È IL CARDO), E DELLE PIANTE DA GIARDINO COME IL GIRASOLE.

### IN LAGUNA DI VENEZIA

TRA I VIAGGI MIGRATORI, LA SPECIE COMPIE QUELLO CHE DALL'AFRICA LA PORTA A RAGGIUNGERE IL CIRCOLO POLARE ARTICO; IL TRAGITTO È LUNGO 14000 CHILOMETRI E AVVIENE IN UNA SERIE DI FASI CHE ARRIVANO A COMPRENDERE FINO A SEI GENERAZIONI SUCCESSIVE. LA VANESSA DEL CARDO PUÒ ESSERE OSSERVATA ANCHE IN LAGUNA. QUI, GLI ESEMPLARI PROVENIENTI DAL NORD AFRICA ATTRAVERSO IL MEDITERRANEO, GIUNGONO IN PRIMAVERA; MENTRE LA MIGRAZIONE INVERSA AVVIENE ALL'INIZIO DELL'AUTUNNO.

### RICONOSCERE LA SPECIE

LA FARFALLA PRESENTA LA PARTE SUPERIORE DELLE ALI DI COLORE MARRONE-ARANCIO, CON L'ATTACCATURA ALL'ADDOME PIÙ SCURA. LE ALI ANTERIORI PRESENTANO UNA BARRA BIANCA, MENTRE LE ALI POSTERIORI PRESENTANO UNA FILA DI CINQUE PUNTINI NERI. LA PARTE INFERIORE DELLE ALI PRESENTA MOTIVI MARRONI, NERI E GRIGI CON MINUSCOLI OCELLI SUBMARGINALI. LE UOVA APPAIONO DI COLORE VERDE CHIARO, CON 14-19 NERVATURE VERTICALI. LE LARVE (I BRUCHI) SONO DI COLORE MARRONE GRIGIASTRO E SONO PIÙ SCUERE ALLE ESTREMITÀ; PRESENTANO UNA STRISCIA GIALLA, CHE CORRE LUNGO LA PARTE POSTERIORE DEL CORPO, E DEGLI ACULEI, CHE SEGUONO LA CURVA DEL DORSO E DEI LATI DEL CORPO. LE PUPE POSSONO ESSERE DI VARI COLORI, TRA CUI VERDE METALLICO, MARRONE O BIANCO-BLUASTRO.



## A PROPOSITO DI...



### MIGRAZIONE

PER PERCORRERE DISTANZE COSÌ CONSIDEREVOLI LA VANESSA DEL CARDO SFRUTTA I VENTI DI ALTA QUOTA PER MUOVERSI CON MAGGIORE FACILITÀ.



### DANNI ALLE COLTIVAZIONI

I BRUCHI POSSONO RAPPRESENTARE UN PROBLEMA PER LE COLTIVAZIONI DI SOIA, CARCIOFI, FAGIOLI E MENTA ESSENDO GHIOTTI DELLE LORO FOGLIE.