



Aedes albopictus

(SKUSE, 1894)



- REGNO ANIMALIA
- PHYLUM ARTHROPODA
- CLASSE INSECTA
- ORDINE DIPTERA
- FAMIGLIA CULICIDAE

CARTA D'IDENTITÀ

LA ZANZARA TIGRE COMUNE O ZANZARA TIGRE ASIATICA È UNA SPECIE ALLOCTONA IN ITALIA. PROVENIENTE DAL SUD-EST ASIATICO, È ORA DIFFUSA IN TUTTO IL MONDO.

• DIMENSIONI

LUNGHEZZA: 3-10 mm

• DISTRIBUZIONE

LA SPECIE È NATIVA DELL'ASIA ORIENTALE E DELLE ISOLE LIMITROFE, MA ATTUALMENTE HA COLONIZZATO TUTTI I CONTINENTI ESCLUSO L'ANTARTIDE. È PRESENTE IN TUTTI I PAESI DEL MAR MEDITERRANEO, IN PARTICOLARE IN FRANCIA MERIDIONALE E IN ITALIA.

• DEPOSIZIONE DELLE UOVA (in Italia)

G F M A M G L A S O N D

ECOLOGIA

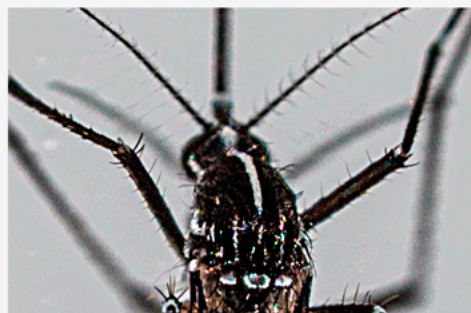
NEL SUO AMBIENTE NATIVO *Aedes albopictus* VIVE NELLE FORESTE E DEPONE LE UOVA PRESSO PICCOLE POZZE, SPESSO NELLE CAVITÀ DEGLI ALBERI. SI È ADATTATA ANCHE AGLI AMBIENTI URBANI, SFRUTTANDO QUALUNQUE TIPO DI RACCOLTA D'ACQUA. GLI ADULTI NORMALMENTE SI CIBANO DI NETTARE; LA FEMMINA, DOPO ESSERSI ACCOPPIATA, DIVIENE EMATOFAGA. DURANTE LA STAGIONE FREDDA NON SONO PRESENTI ADULTI, MENTRE LE UOVA SONO IN GRADO DI RIMANERE IN UNO STATO DI DORMIENZA. LE UOVA SONO PARTICOLARMENTE RESISTENTI ALLE BASSE TEMPERATURE E AL DISSECCAMENTO, COSA CHE FAVORISCE LA DISPERSIONE PASSIVA E IL SUCCESSO INVASIVO DELLA ZANZARA TIGRE. LE FEMMINE EMATOFAGHE SI NUTRONO IN MODO AGGRESSIVO E OPPORTUNISTICO, PREFERIBILMENTE DI GIORNO NEGLI SPAZI APERTI, MA ANCHE DI NOTTE NEGLI AMBIENTI CHIUSI. IN ITALIA LA SPECIE È IN PARZIALE COMPETIZIONE CON L'AUTOCTONA ZANZARA COMUNE (*Culex pipiens*), ANCHE SE QUEST'ULTIMA È ATTIVA PER LO PIÙ DI NOTTE.

IN LAGUNA DI VENEZIA

LA PRIMA SEGNALEZIONE DI *Aedes albopictus* IN VENETO RISALE ALL'AGOSTO DEL 1991, IN PROVINCIA DI PADOVA. LA SPECIE È PRESENTE IN TUTTI I COMUNI CHE AFFACCIANO SULLA LAGUNA DI VENEZIA, DOVE È L'UNICA SPECIE DEL GENERE *Aedes*, AD ESCLUSIONE DEL COMUNE DI VENEZIA DOVE È RIPORTATA ANCHE LA PRESENZA DELLA SPECIE *A. koreicus*. IN DIALETTO VENEZIANO TUTTE LE ZANZARE SONO CONOSCIUTE COME "MUSSÀTI".

RICONOSCERE LA SPECIE

LE SPECIE DEL GENERE *Aedes* PRESENTANO UN ADDOME A PUNTA, MENTRE QUELLE DEL GENERE *Culex* PRESENTANO UN ADDOME TONDEGGIANTE. *A. albopictus* SI DISTINGUE PERCHÉ È DI TAGLIA MEDIA E PRESENTA SULLO SCUTO (PARTE DORSALE DEL TORACE) UNA LINEA CENTRALE COLOR ARGENTO SU SFONDO NERO, E STRISCE BIANCHE AI LATI. PRESENTA DELLE BANDE BIANCHE SUGLI ARTI. LA SPECIE PUÒ ESSERE CONFUSA CON LA ZANZARA DELLA FEBBRE GIALLA (*A. aegypti*) E CON *A. cretinus*, MA QUESTE SI DISTINGUONO PER LA TAGLIA PIÙ PICCOLA. LA PRIMA INOLTRE PRESENTA DELLE MACCHIE BIANCHE SUL CORPO E IL DISEGNO SUL SUO SCUTO È A FORMA DI LIRA, MENTRE LA SECONDA PRESENTA SULLO SCUTO DELLE LINEE BIANCHE LATERALI MOLTO LUNGHE. ALTRE SPECIE SIMILI SONO *A. koreicus* E *A. japonicus*, ENTRAMBE DI GRANDI DIMENSIONI E DOTATE DI LINEE LONGITUDINALI GIALLE SULLO SCUTO. ANCHE LA SPECIE AUTOCTONA *C. pipiens* PRESENTA DORSALMENTE DELLE BANDE ADDOMINALI, MA NON HA PARTICOLARI DISEGNI SUL TORACE.



A PROPOSITO DI...

a

ETIMOLOGIA

IL NOME DEL GENERE, *Aedes*, DERIVA DAL GRECO ANTICO "AĒDÉS" COL SIGNIFICATO DI "SGRADEVOLLE, ODIOSO". IL NOME DELLA SPECIE, *albopictus*, DERIVA DAL LATINO "DIPINTO DI BIANCO" PER LA COLORAZIONE DEGLI ESEMPLARI.



SPECIE INVASIVA

È NELLA LISTA DELLE "100 PEGGIORI SPECIE ALIENE INVASIVE DEL MONDO" PUBBLICATA DAL GRUPPO SPECIALISTICO SULLE SPECIE INVASIVE (ISSG). LA SPECIE È PROBLEMATICA IN QUANTO VETTORE DELLE MALATTIE VIRALI CHIKUNGUNYA E DENGUE, OLTRE CHE DI ALTRE PATOLOGIE LEGATE ALLA PRESENZA DI PARASSITI (DIROFILARIOSI). DAL 2008 È IN VIGORE UN PIANO DI LOTTA E PREVENZIONE SVILUPPATO DALLA REGIONE VENETO.