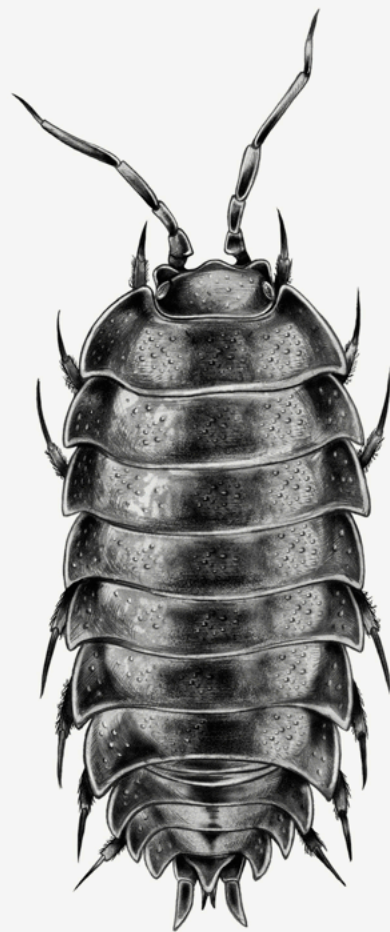




# Porcellio scaber

LATREILLE, 1804



- REGNO ANIMALIA
- PHYLUM ARTHROPODA
- CLASSE MALACOSTRACA
- ORDINE ISOPODA
- FAMIGLIA PORCELLIONIDAE

## CARTA D'IDENTITÀ

**IL PORCELLINO DI TERRA COMUNE**, COME TUTTI GLI APPARTENENTI AL GRUPPO DEGLI ONISCHI, È UN CROSTACEO CHE VIVE ESSENZIALMENTE IN AMBIENTE TERRESTRE.

### • DIMENSIONI

LUNGHEZZA: 20 mm

### • PERIODO RIPRODUTTIVO

G F N A M G L A S O N D

### • DISTRIBUZIONE

È UNA SPECIE NATIVA DELL'EUROPA, MA ATTUALMENTE SI TROVA IN TUTTI I CONTINENTI, INCLUSA LA REGIONE SUB-ANTARTICA.

## ECOLOGIA

GLI APPARTENENTI AL GRUPPO DEGLI ONISCHI (SOTTORDINE ONISCIDEA) SI TROVANO COMUNEMENTE IN AMBIENTE TERRESTRE IN HABITAT UMIDI E OMBREGGIATI, COME LA LETTIERA DEI BOSCHI, SOTTO LE PIETRE E I TRONCHI D'ALBERO ABBATTUTI, MA ANCHE SULLE COSTE ROCCIOSE E SABBIOSE IN LUOGHI RIPARATI. SONO DIFFUSI ANCHE IN AMBIENTI FORTEMENTE ANTROPIZZATI. SI TRATTA DI CROSTACEI CHE HANNO SVILUPPATO PARTICOLARI STRATEGIE ECOLOGICHE E COMPORTAMENTALI PER LIMITARE AL MASSIMO LA PERDITA D'ACQUA: OLTRE A PREFERIRE CONDIZIONI CON UMIDITÀ RELATIVA ELEVATA, HANNO ABITUDINI QUASI ESCLUSIVAMENTE NOTTURNE E RIDUCONO FORTEMENTE L'ATTIVITÀ DURANTE I PERIODI PIÙ FREDDI E PIÙ CALDI DELL'ANNO. I PORCELLINI DI TERRA SONO PRINCIPALMENTE DEI DECOMPOSITORI CHE SI NUTRONO DI RESTI ANIMALI E VEGETALI, E CONTRIBUISCONO AD AVVIARE I PROCESSI DI DEGRADAZIONE DELLA MATERIA ORGANICA E I CICLI DEI NUTRIENTI. SONO PREDATI DA VARI ANIMALI, TRA CUI UCCELLI, LUCERTOLE E RAGNI. *P. scaber* SI RIPRODUCE SESSUALMENTE E LE FEMMINE SONO POLIANDRE, SI ACCOPPIANDO CIOÈ CON MOLTI MASCHI.

## IN LAGUNA DI VENEZIA

SPECIE PRESSOCHÉ UBIQUITARIA IN TUTTI GLI AMBIENTI UMIDI E OMBREGGIATI, SIA NATURALI CHE ANTROPIZZATI, SULLA TERRAFERMA COSÌ COME NELLE ISOLE LAGUNARI E SUI LITORALI. COMUNE ANCHE NEI CONTESTI URBANI, TIPICAMENTE IN MICROHABITAT FAVOREVOLI COME AL DI SOTTO DEI VASI DA FIORI E NEGLI STRATI DELLA LETTIERA NEI GIARDINI.

## RICONOSCERE LA SPECIE

PRESENTA UNA SUPERFICIE CORPOREA VERRUCOSA, CON NUMEROSE PLACCHE DI COLORE GRIGIO O BLU INTENSO OPPURE, IN ALCUNI ESEMPLARI, ARANCIONE O BIANCO. LA SUA TESTA È DIVISA IN TRE LOBI E PRESENTA DEGLI OCCHI COMPOSTI E DUE PAIA DI ANTENNE DI COLORE ARANCIONE ALLA BASE: UNA COPPIA È PIÙ CORTA E SI PRESUPPONE AGISCA DA CHEMIORECETTORE, MENTRE UNA COPPIA È PIÙ LUNGA ED È DOTATA DI STRUTTURE SENSORIALI SIMILI A PELI. IL TORACE È DIVISO IN SETTE SEGMENTI CORPOREI, CIASCUNO CON UN PAIO DI ARTI. SULL'ADDOME SONO PRESENTI DELLE MACCHIE BIANCHE, CHE SONO IN VERITÀ DEI "PSEUDO-POLMONI" E SUL SEGMENTO FINALE, DETTO TELSON, VI SONO DUE "CODE" MOLTO CORTE (UROPODII). È UNA SPECIE DIMORFICA, CON LE FEMMINE CHE POSSIEDONO UNA TASCA PER LA COVATA E SONO MACULATE E DI COLORE PIÙ CHIARO, MENTRE I MASCHI HANNO UNA SPORGENZA GENITALE SITUATA VICINO AI PLEÒPODI (APPENDICI SOTTO L'ADDOME).



## A PROPOSITO DI...



### UNA SPECIE ADATTABILE

PER PRESERVARE AL MASSIMO L'IDRATAZIONE, GLI ONISCHI POSSIEDONO UN COMPLESSO SISTEMA DI GESTIONE CORPOREA DELL'ACQUA. QUESTA VIENE ASSORBITA PER CAPILLARITÀ DALLE SESTE E SETTIME ZAMPE, DOVE SONO PRESENTI DEI SOLCHI, E POI VIENE DISTRIBUITA SU TUTTO IL CORPO. QUESTI CROSTACEI SONO INOLTRE IN GRADO DI RICICLARE I LIQUIDI ESCRETI.