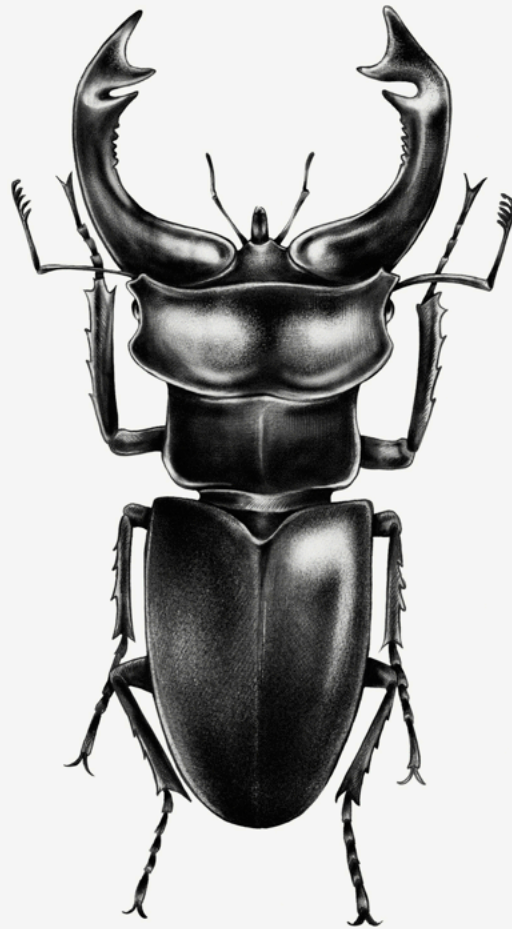


Lucanus cervus

(LINNAEUS, 1758)



- REGNO ANIMALIA
- PHYLUM ARTHROPODA
- CLASSE INSECTA
- ORDINE COLEOPTERA
- FAMIGLIA LUCANIDAE

CARTA D'IDENTITÀ

IL CERVO VOLANTE È UN COLEOTTERO DI GRANDI DIMENSIONI, E DEVE IL SUO NOME ALLE PARTICOLARI APPENDICI, PRESENTI SUL CAPO DEGLI ESEMPLARI MASCHI, CHE RICORDANO I PALCHI DEL CERVO.

• DIMENSIONI

LUNGHEZZA: 30-89 mm (MASCHI),
25-49 mm (FEMMINE).

• DISTRIBUZIONE

È PRESENTE IN EUROPA, DALLA ZONA SUD DELLA GRAN BRETAGNA E DELLA SVEZIA, ALLA ZONA CENTRO-NORD DELLA PENISOLA IBERICA E DELLA PENISOLA ITALIANA.

• PERIODO RIPRODUTTIVO

G F M A M G L A S O N D

• STATO DI CONSERVAZIONE*

* Lista rossa Europea IUCN



ECOLOGIA

IL CERVO VOLANTE È UNO SCARABEO (SUPERFAMIGLIA SCARABAEOIDEA) CHE VIVE NELLE FORESTE DECIDUE MATURE, IN PARTICOLARE NEI BOSCHI DI QUERCE DI PIANURA E DI MEDIA ALTITUDINE, MA SI PUÒ RINVENIRE ANCHE IN AMBIENTI BOSCATI URBANI. GLI ADULTI SONO ATTIVI SOPRATTUTTO LA SERA. GENERALMENTE LE FEMMINE RIMANGONO A LIVELLO DEL SUOLO, MENTRE I MASCHI SONO PIÙ SPESSO IN VOLO. NEL VOLO I MASCHI, PER BILANCIARE IL PESO DELLA TESTA, MANTENGONO IL CORPO QUASI IN POSIZIONE VERTICALE E VOLANO LENTAMENTE LUNGO LINEE RETTE. GLI ADULTI SI CIBANO DI COLATURA DI LINFA O DI FRUTTA FERMENTATA, E SONO A LORO VOLTA PREDATI DA SCOIATTOLI, VOLPI, GAZZE E GUFI. NELLE FASI LARVALI, CHE PER LA SPECIE POSSONO DURARE FINO A 10 ANNI, IL CERVO VOLANTE SI NUTRE DI LEGNO, PREFERENZIALMENTE DI QUERZIA, FAGGIO, SALICE E PIOPPO. IL PERIODO DI ATTIVITÀ DEGLI ADULTI È BREVE E PUÒ DURARE FINO A TRE MESI PER I MASCHI E POCO OLTRE PER LE FEMMINE. L'ACCOPPIAMENTO SI SVOLGE A SEGUITO DI AGGUERRITE LOTTE TRA MASCHI PER LA CONQUISTA DELLA FEMMINA. DOPO L'ACCOPPIAMENTO, QUESTA SCAVA UNA LUNGA GALLERIA NEL SUOLO O IN TRONCHI MARCESCENTI, DOVE RILASCIA UNA VENTINA DI UOVA.

IN LAGUNA DI VENEZIA

È IL PIÙ GRANDE COLEOTTERO D'EUROPA E SI RINVIENE IN TUTTO IL CENTRO-NORD DELL'ITALIA, INCLUSO IL VENEZIANO. SULLA TERRAFERMA, LA SPECIE È PRESENTE IN PARTICOLARE NEI BOSCHI DI LATIFOGIE.

RICONOSCERE LA SPECIE

NEGLI ADULTI È PRESENTE UN FORTE DIMORFISMO SESSUALE, CON I MASCHI DI TAGLIA MAGGIORE E CHE PRESENTANO GRANDI MANDIBOLE PIÙ LUNGHE DELLA LORO TESTA, MENTRE LE FEMMINE HANNO MANDIBOLE PIÙ CORTE DELLA TESTA. IL COLORE VARIA DAL MARRONE-ROSSICCIO AL MARRONE SCURO, QUASI NERO. I MASCHI POSSIEDONO SPESSO SIA LE ÈLITRE (IL PRIMO PAIO DI ALI CHE COME UN ASTUCCIO PROTEGGE IL SECONDO PAIO DI ALI) CHE LE MANDIBOLE DI COLORE ROSSO CUPO. L'ANTENNA È DIVISA IN QUATTRO SEGMENTI (ANTENNOMERI).

I MASCHI VENGONO DIVISI IN DUE CLASSI MORFOLOGICHE: I MASCHI GRANDI, CON MANDIBOLE SNELLE E DOTATE DI DENTI MEDIANI COMPLETAMENTE SVILUPPATI E FORCELLE APICALI PROFONDE E DIVARICATE, E I MASCHI MINORI, CON MANDIBOLE TOZZE, MENO CURVE DORSO-VENTRALMENTE, CON DENTI APPENA DELINEATI E TESTA SENZA BORDI BASALI PROMINENTI.

LE LARVE APPENA NATE MISURANO 50 MILLIMETRI, SONO BIANCHE E PRESENTANO MULTIPLE APPENDICI; PRIMA DI IMPUPARSI ARRIVANO QUASI A 10 CENTIMETRI CON UN DIAMETRO DI OLTRE 1 CENTIMETRO.



A PROPOSITO DI...



SPECIE PROTETTA

È UNA SPECIE BANDIERA, USATA PER PROTEGGERE ALTRE SPECIE MENO CARISMATICHE. È PROTETTA A LIVELLO EUROPEO ED INSERITA NELL'ALLEGATO II DELLA DIRETTIVA HABITAT (92/43/EEC) E NELL'ALLEGATO III DELLA CONVENZIONE DI BERNA.